

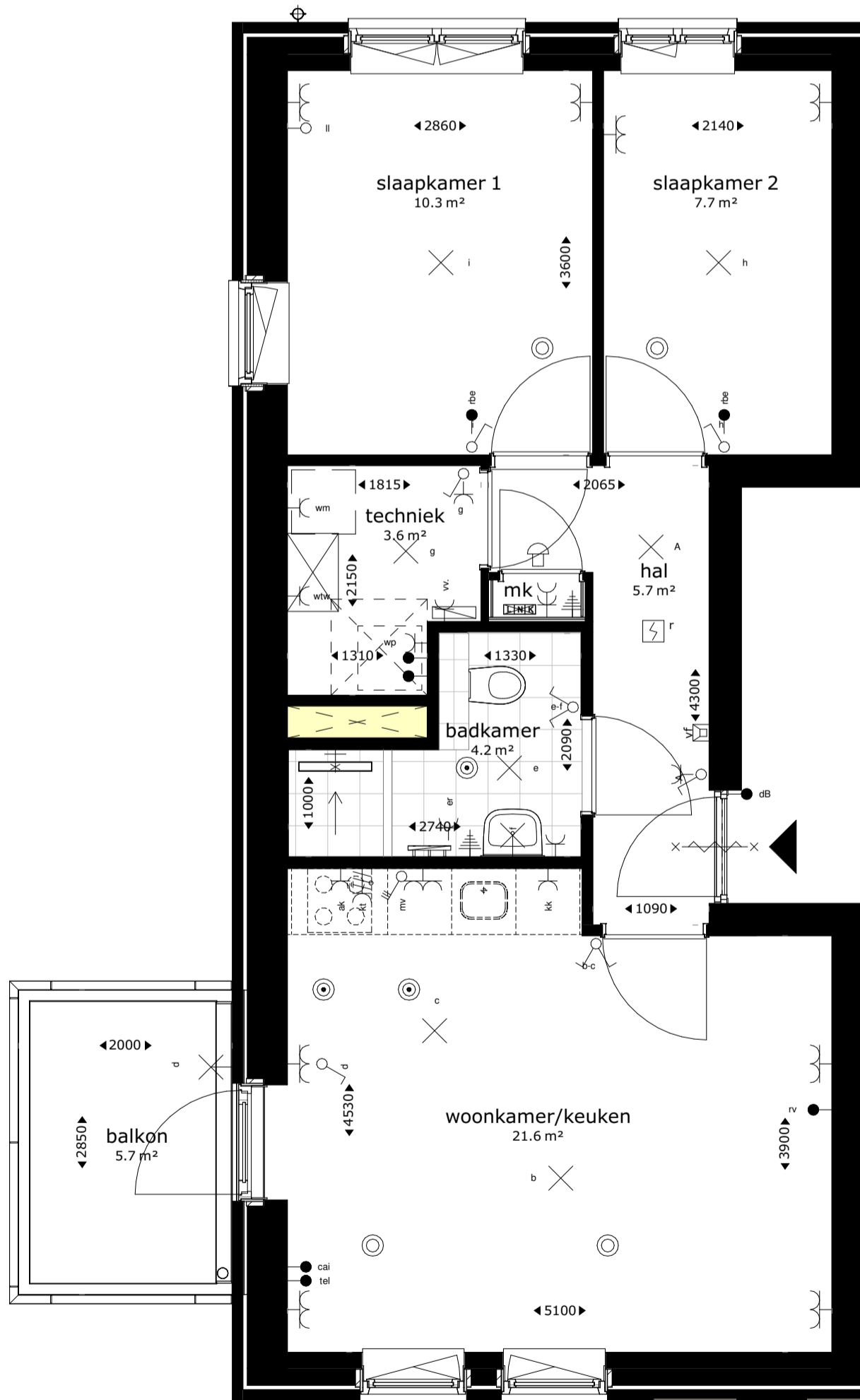
kl	kruipluik positie en afmeting afhankelijk van definitieve vloerplaat verdeling	plafond lichtpunt
mk	meterkast	wand lichtpunt
	opstelplek kooktoestel	wand lichtpunt met armatuur op aanwezigheidsschakeling
wm	opstelplek wasmachine	wisselschakelaar
	afvoerpunt WTW-installatie (plafond) positie en aantal indicatief	enkelpolige schakelaar
	toevoerpunt WTW-installatie positie en aantal indicatief	enkelpolige dubbele schakelaar
		3 standen schakelaar wtw unit
		voeler t.b.v. ruimteverwarming
		deurbel
		telefoon aansluiting
		cai aansluiting
		ruimtebedien eenheid
		wtw aansluiting
		loze leiding, enkele inbouwdoos
		enkele w.c.d. met randaarde
		enkele w.c.d. t.b.v. koelkast
		enkele w.c.d. t.b.v. vaatwasser (optioneel)
		enkele w.c.d. t.b.v. combi magnetron (optioneel)
		enkele w.c.d. t.b.v. elektrische radiator
		enkele w.c.d. t.b.v. ventilatie-unit
		enkele w.c.d. t.b.v. warmtepomp
		enkele w.c.d. t.b.v. wasmachine
		enkele w.c.d. t.b.v. vloerverdeler
		dubbele w.c.d. verticaal met randaarde
		dubbele w.c.d. t.b.v. afzuigkap
		dubbele w.c.d. horizontaal met randaarde
		enkele w.c.d. t.b.v. kooktoestel
		centraal aardepunt

De krijtstreep methode

In meerdere verblijfsruimtes is de krijtstreep methode toegepast: Een ruimte hoeft binnen de bouwregelgeving niet fysiek door wanden omgeven te zijn. Er kan gewerkt worden met een 'fictieve' scheidingsconstructie voor een functiegebied, verblijfsgebied, functieruimte of verblijfsruimte.

Deze methode wordt toegepast als een gebied niet aan de eisen voor daglichttoetreding kan voldoen, de oppervlakte van het verblijfsgebied wordt afgestemd op de beschikbare hoeveelheid daglichtoppervlakte.

Aan- en afvoerpunten WTW-installatie kunnen nog wijzigen - deze zijn indicatief weergegeven op tekening.



M Van Manen

project
**Nieuwbouw 48 appartementen
Tuindershof-Zuid te Pijnacker**

omschrijving
Type A2.2-1 - bouwnr: 41

opdrachtgever
Heijmans

formaat
A2

getekend
MF

schaal
1:50

status
Verkooptekening definitief

datum
06-08-2021

gewijzigd
17-09-2021
21-09-2021

projectnummer
6119_00

tekeningnummer
T-A2.2-1