

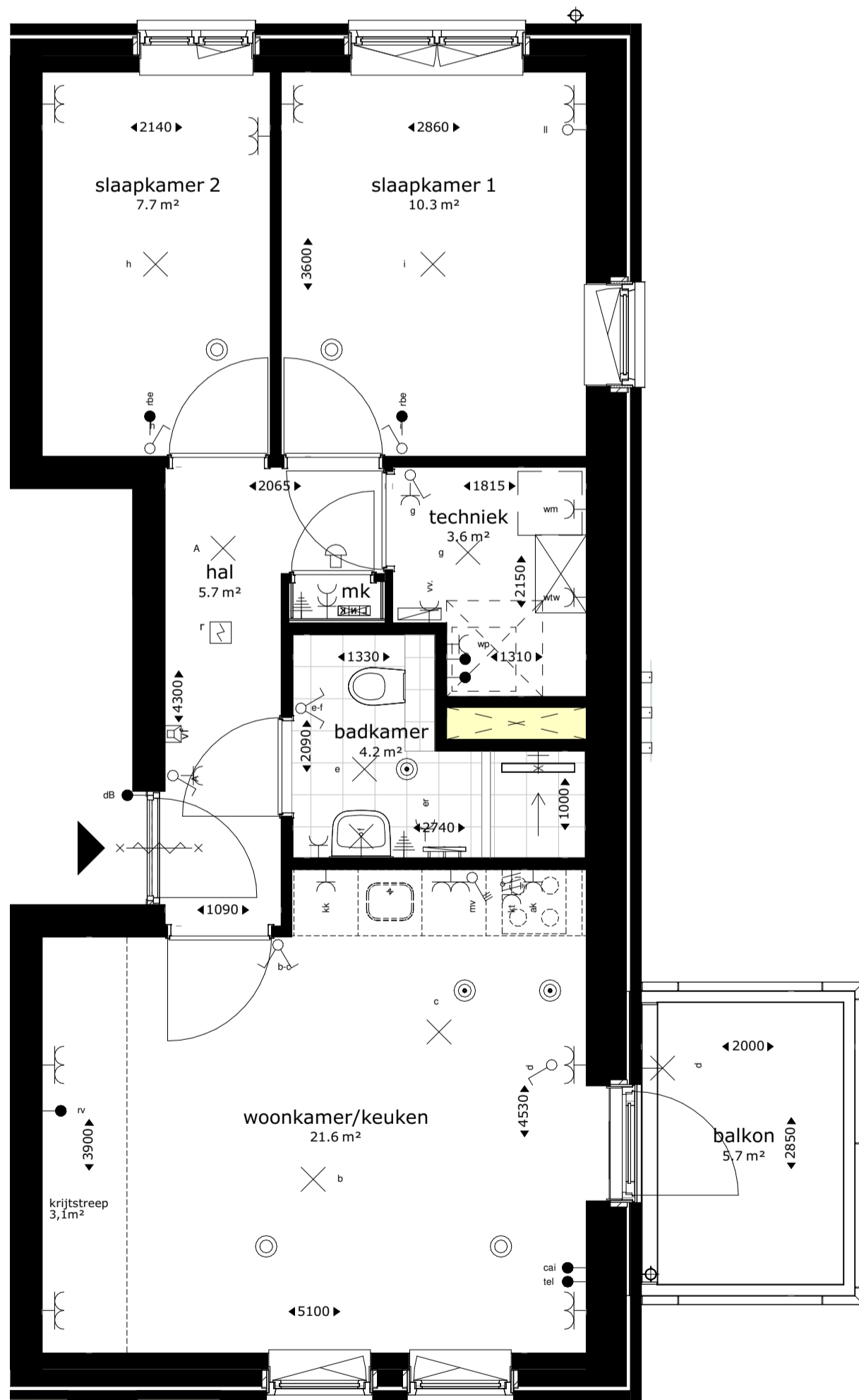
	kl kruipluik positie en afmeting afhankelijk van definitieve vloerplaat verdeling		plafond lichtpunt
	mk meterkast		wand lichtpunt
	opstelplek kooktoestel		wand lichtpunt met armatuur op aanwezigheidsschakeling
	wm opstelplek wasmachine		wisselschakelaar
	afvoerpunt WTW-installatie (plafond) positie en aantal indicatief		enkelpolige schakelaar
	toevoerpunt WTW-installatie positie en aantal indicatief		enkelpolige dubbele schakelaar
	wp warmtepomp opstelling		3 standen schakelaar wtw unit
	wtw wtw ventilatie opstelling		voeler t.b.v. ruimteverwarming
	entree appartementen gebouw		deurbel
	entree berging		telefoon aansluiting
	r rookmelder		cai aansluiting
	vrijloopdeurdranger		ruimtebedien eenheid
	ld loopdeur		wtw aansluiting
	hemelwaterafvoer		loze leiding, enkele inbouwdoos
	elektrische badkamer radiator		enkele w.c.d. met randaarde
	douchekraan		enkele w.c.d. t.b.v. koelkast
	videfoon		enkele w.c.d. t.b.v. vaatwasser (optioneel)
	groepenkast		enkele w.c.d. t.b.v. combi magnetron (optioneel)
			er enkele w.c.d. t.b.v. elektrische radiator
			wtw enkele w.c.d. t.b.v. ventilatie-unit
			wp enkele w.c.d. t.b.v. warmtepomp
			wm enkele w.c.d. t.b.v. wasmachine
			vv enkele w.c.d. t.b.v. vloerverdelers
			dubbele w.c.d. verticaal met randaarde
			ak dubbele w.c.d. t.b.v. afzuigkap
			dubbele w.c.d. horizontaal met randaarde
			kt enkele w.c.d. t.b.v. kooktoestel
			centraal aardepunt

De krijtstreep methode

In meerdere verblijfsruimtes is de krijtstreep methode toegepast: Een ruimte hoeft binnen de bouwregelgeving niet fysiek door wanden omgeven te zijn. Er kan gewerkt worden met een 'fictieve' scheidingsconstructie voor een functiegebied, verblijfsgebied, functieruimte of verblijfsruimte.

Deze methode wordt toegepast als een gebied niet aan de eisen voor daglichttoetreding kan voldoen, de oppervlakte van het verblijfsgebied wordt afgestemd op de beschikbare hoeveelheid daglichtoppervlakte.

Aan- en afvoerpunten WTW-installatie kunnen nog wijzigen - deze zijn indicatief weergegeven op tekening.



M Van Manen

project
**Nieuwbouw 48 appartementen
Tuindershof-Zuid te Pijnacker**

omschrijving
Type 1.2-2s - bouwnr: 40

opdrachtgever
Heijmans

schaal
1:50

gewijzigd
17-09-2021
21-09-2021

projectnummer
6119_00

formaat
A2

status
Verkooptekening definitief

tekeningnummer
T-A1.2-2s

getekend
MF

datum
06-08-2021