

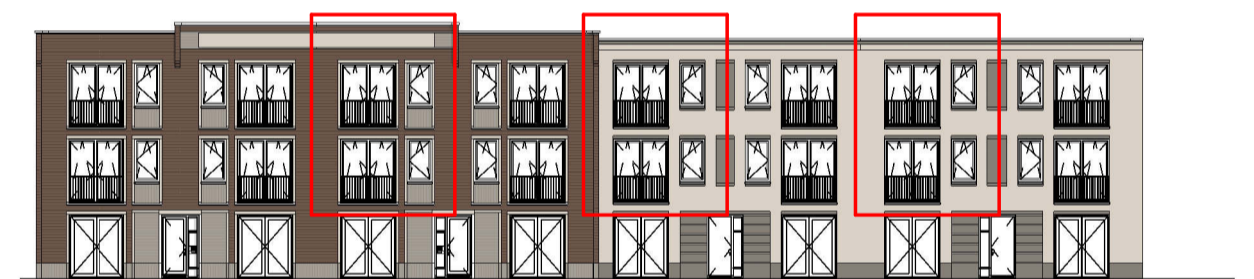
kl	kruipluik positie en afmeting afhankelijk van definitieve vloerplaat verdeling	plafond lichtpunt
mk	meterkast	wand lichtpunt
wm	opstelplek kooktoestel	wand lichtpunt met armatuur op aanwezigheidsschakeling
	opstelplek wasmachine	wisselschakelaar
	afvoerpunt WTW-installatie (plafond) positie en aantal indicatief	enkelpolige schakelaar
	toevoerpunt WTW-installatie positie en aantal indicatief	enkelpolige dubbele schakelaar
wp	warmtepomp opstelling	3 standen schakelaar wtw unit
wtw	wtw ventilatie opstelling	rv voeler t.b.v. ruimteverwarming
	entree appartementen gebouw	db deurbel
	entree berging	tel telefoon aansluiting
r	rookmelder	cai cai aansluiting
vrijloopdeurdranger	vrijloopdeurdranger	rbe ruimtebedien eenheid
ld	loopdeur	wtw aansluiting
hemelwaterafvoer	hemelwaterafvoer	loze leiding, enkele inbouwdoos
elektrische badkamer radiator	elektrische badkamer radiator	enkele w.c.d. met randaarde
douchekraan	douchekraan	kk enkele w.c.d. t.b.v. koelkast
schel	schel	vw enkele w.c.d. t.b.v. vaatwasser (optioneel)
videfoon	videfoon	ma enkele w.c.d. t.b.v. combi magnetron (optioneel)
groepenkast	groepenkast	er enkele w.c.d. t.b.v. elektrische radiator
		wtw enkele w.c.d. t.b.v. ventilatie-unit
		wp enkele w.c.d. t.b.v. warmtepomp
		wm enkele w.c.d. t.b.v. wasmachine
		vv enkele w.c.d. t.b.v. vloerverdeler
		dubbele w.c.d. verticaal met randaarde
		ak dubbele w.c.d. t.b.v. afzuigkap
		dubbele w.c.d. horizontaal met randaarde
		kt enkele w.c.d. t.b.v. kooktoestel
		centraal aardepunt

#### De krijtstreep methode

In meerdere verblijfsruimtes is de krijtstreep methode toegepast: Een ruimte hoeft binnen de bouwregelgeving niet fysiek door wanden omgeven te zijn. Er kan gewerkt worden met een 'fictieve' scheidingsconstructie voor een functiegebied, verblijfsgebied, functieruimte of verblijfsruimte.

Deze methode wordt toegepast als een gebied niet aan de eisen voor daglichttoetreding kan voldoen, de oppervlakte van het verblijfsgebied wordt afgestemd op de beschikbare hoeveelheid daglichtoppervlakte.

Aan- en afvoerpunten WTW-installatie kunnen nog wijzigen - deze zijn indicatief weergegeven op tekening.



project  
**Nieuwbouw 48 appartementen  
 Tuindershof-Zuid te Pijnacker**

omschrijving  
**Type A1.1 - bouwnr: 11, 13, 15, 19, 21, 23**

opdrachtgever Heijmans	schaal 1:50	gewijzigd 17-09-2021 21-09-2021	projectnummer <b>6119_00</b>
formaat A2	status Verkooptekening definitief		tekeningnummer <b>T-A1.1</b>
getekend MF	datum 06-08-2021		