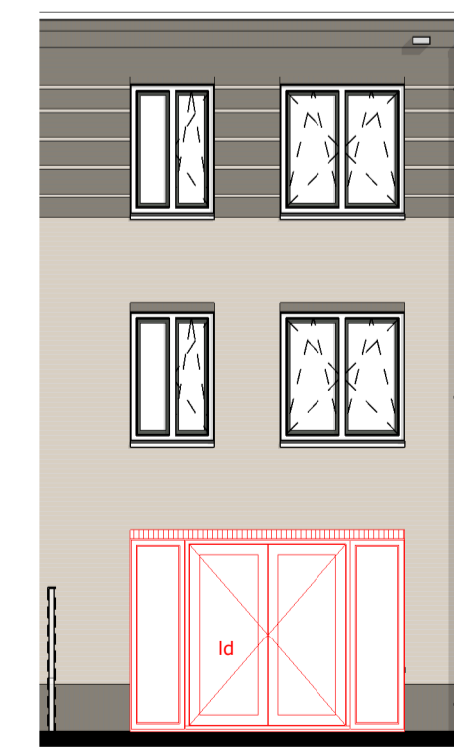
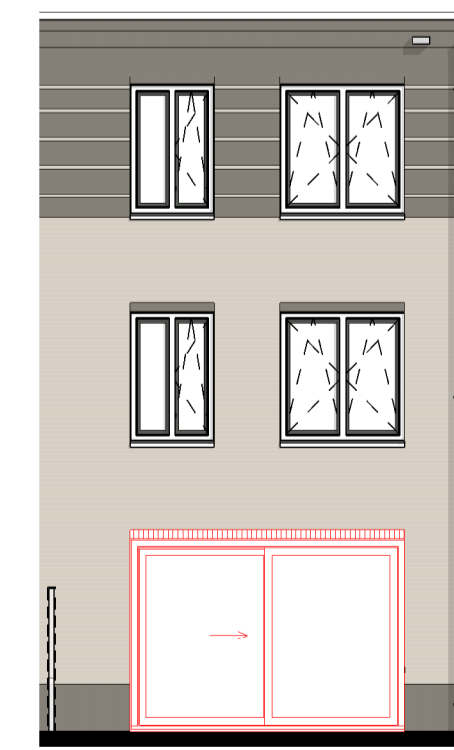


AG5002



AG5003



AG5004

- AB5412 Afbouw achterzijde woning
- AG5002 Achtergevel voorzien van dubbel openslaande deuren en 1 zijlicht (alleen mogelijk i.c.m. optie PL-0002 en PL-0004)
- AG5003 Achtergevel voorzien van dubbel openslaande deuren en 2 zijlichten (alleen mogelijk i.c.m. optie PL-0002 en PL-0004)
- AG5004 Achtergevel voorzien van schuifpui (alleen mogelijk i.c.m. optie PL-0001 en PL-0004)
- PL-0001 Omdraaien woonkamer met slaapkamer begane grond (1 slaapkamer)
- PL-0002 Omdraaien woonkamer met slaapkamer (1e en 2e verdieping) (1 slaapkamer)
- PL-0003 Omdraaien woonkamer met slaapkamer begane grond (1 slaapkamer) bij optie AB5412
- PL-0004 Samenvoegen slaapkamers
- PL-0005 Apart toilet
- 205000 Buitenkraan in voorgevel
- 205001 Schroefput onder buitenkraan voorgevel
- 205003 Schroefput onder buitenkraan achtergevel
- 205007 Buitenkraan in achtergevel
- 210600 Aansluitpunt wasdroger naast wasmachine (riool + wandcontactdoos op separate groep)
- 210601 Aansluitpunt vaatwasser (riool + kraan + wandcontactdoos op separate groep)
- 230901 Aansluitpunt over/magnetron op separate groep
- 231001 1 stuks aansluitpunt UTP op positie 01 wnk
- 230902 1 stuks aansluitpunt CAI op positie 02 wnk
- 231002 1 stuks aansluitpunt UTP op positie 02 wnk
- 230203 1 stuks dubbele wandcontactdozen op positie 03 wnk
- 230204 1 stuks dubbele wandcontactdozen op positie 04 wnk
- 230205 1 stuks dubbele wandcontactdozen op positie 05 wnk
- 230206 1 stuks dubbele wandcontactdozen op positie 06 wnk
- 230907 1 stuks aansluitpunt CAI op positie 07 sijk 2
- 231007 1 stuks aansluitpunt UTP op positie 07 sijk 2
- 230908 1 stuks aansluitpunt CAI op positie 08 sijk 2
- 231008 1 stuks aansluitpunt UTP op positie 08 sijk 2
- 230209 1 stuks dubbele wandcontactdozen op positie 09 sijk 2
- 230210 1 stuks dubbele wandcontactdozen op positie 10 sijk 2
- 230211 1 stuks dubbele wandcontactdozen op positie 11 sijk 2
- 230212 1 stuks aansluitpunt CAI op positie 12 sijk 1
- 230113 1 stuks dubbele wandcontactdozen op positie 13 sijk 1
- 230214 1 stuks dubbele wandcontactdozen op positie 14 sijk 1
- 230215 1 stuks dubbele wandcontactdozen op positie 15 sijk 1
- 230216 1 stuks dubbele wandcontactdozen op positie 16 sijk 1
- 230917 1 stuks aansluitpunt bedraden tbv UTP op positie 17
- 231017 1 stuks aansluitpunt bedraden tbv CAI op positie 17
- 230218 1 stuks dubbele wandcontactdozen op positie 18
- 230919 1 stuks aansluitpunt bedraden tbv CAI op positie 19
- 231019 1 stuks aansluitpunt bedraden tbv UTP op positie 19
- 230220 1 stuks dubbele wandcontactdozen op positie 20
- 230501 1 stuks enkele wcd terras voorgevel
- 230602 1 stuks enkele wcd balkon
- 230603 Extra BEDRADE bedieningsschakelaar t.b.v. mechanische ventilatie (in de badkamer)
- 361001

	plafond lichtpunt		wand lichtpunt
	knipsluit positie en afmeting afhankelijk van definitieve vloerplaat verdeling		wand lichtpunt met armatuur op aanwerfingsschakeling
	meterkast		wisselschakelaar
	enkelpolige schakelaar		enkelpolige dubbele schakelaar
	3 standen schakelaar wtv unit		voeler t.b.v. ruimteverwarming
	opstelplek wasmachine		deurbel
	afvoerpunt WTW-installatie (plafond) positie en aantal indicatief		telefoon aansluiting
	toevoerpunt WTW-installatie positie en aantal indicatief		cai aansluiting
	afvoerpunt WTW-installatie positie en aantal indicatief		ruimtebedien eenheid
	toevoerpunt WTW-installatie positie en aantal indicatief		wtv aansluiting
	afvoerpunt WTW-installatie positie en aantal indicatief		loze leiding, enkele inbouwdoos
	toevoerpunt WTW-installatie positie en aantal indicatief		enkele w.c.d. met randaarde
	afvoerpunt WTW-installatie positie en aantal indicatief		enkele w.c.d. t.b.v. koelkast
	toevoerpunt WTW-installatie positie en aantal indicatief		enkele w.c.d. t.b.v. vaatwasser (optioneel)
	afvoerpunt WTW-installatie positie en aantal indicatief		enkele w.c.d. t.b.v. combi magnetron (optioneel)
	toevoerpunt WTW-installatie positie en aantal indicatief		enkele w.c.d. t.b.v. elektrische radiator
	afvoerpunt WTW-installatie positie en aantal indicatief		enkele w.c.d. t.b.v. ventilatie-unit
	toevoerpunt WTW-installatie positie en aantal indicatief		enkele w.c.d. t.b.v. warmtepomp
	afvoerpunt WTW-installatie positie en aantal indicatief		enkele w.c.d. t.b.v. wasmachine
	toevoerpunt WTW-installatie positie en aantal indicatief		enkele w.c.d. t.b.v. vloerverwarming
	afvoerpunt WTW-installatie positie en aantal indicatief		dubbele w.c.d. verticaal met randaarde
	toevoerpunt WTW-installatie positie en aantal indicatief		dubbele w.c.d. t.b.v. afzuigkap
	afvoerpunt WTW-installatie positie en aantal indicatief		dubbele w.c.d. horizontaal met randaarde
	toevoerpunt WTW-installatie positie en aantal indicatief		enkele w.c.d. t.b.v. meterkast
	afvoerpunt WTW-installatie positie en aantal indicatief		centraal aardepunt

De krijtstreep methode
 In meerdere verblijfsruimtes is de krijtstreep methode toegepast: Een ruimte hoeft binnen de bouweiggeving niet fysiek door wanden omgeven te zijn. Er kan gewerkt worden met een 'fictieve' scheidingconstructie voor een functieggebied, verblijfsgebied, functieruimte of verblijfsruimte.
 Deze methode wordt toegepast als een gebied niet aan de eisen voor daglichttoetreding kan voldoen, de oppervlakte van het verblijfsgebied wordt afgestemd op de beschikbare hoeveelheid daglichtoppervlakte.
 Aan- en afvoerpunten WTW-installatie kunnen nog wijzigen - deze zijn indicatief weergegeven op tekening.

M Van Manen

project
**Nieuwbouw 48 appartementen
 Tuindershof-Zuid te Pijnacker**

omschrijving
Optietekening type A0.2 / A0.2s - bwnr: 26 t/m 31

opdrachtgever
Heijmans

formaat
A1+1

getekend
ev

schaal
1:50

status
Verkooptekening definitief

datum
06-08-2021

gewijzigd
17-09-2021
21-09-2021
28-09-2021
08-10-2021

projectnummer
6119_00

tekeningnummer
O-T-A0.2