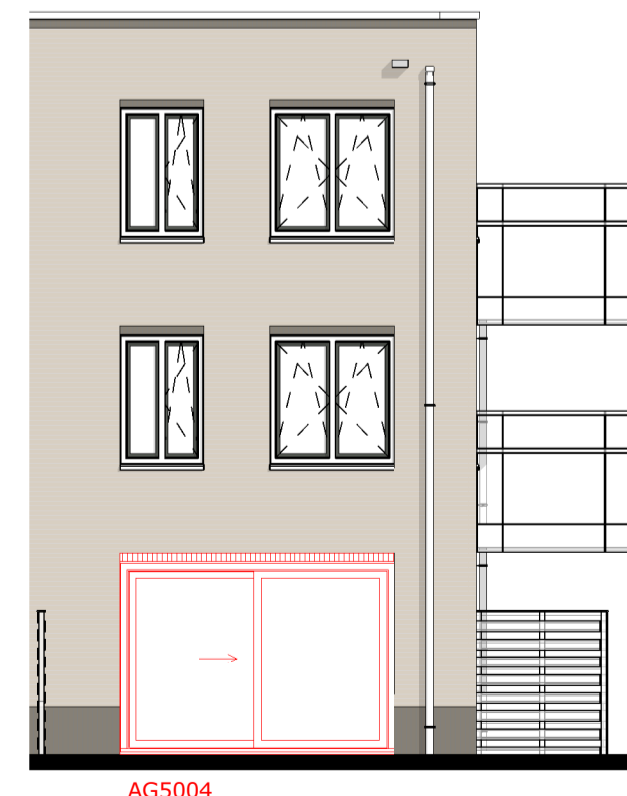
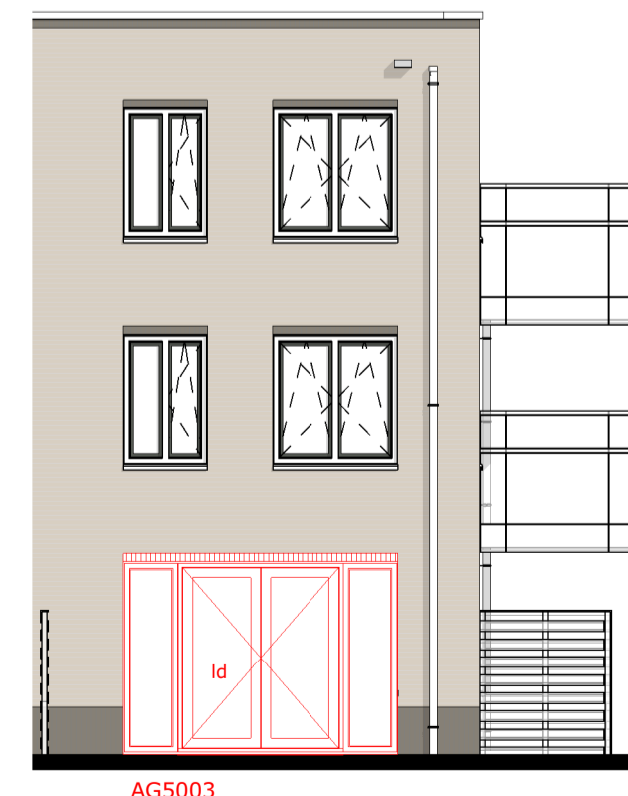
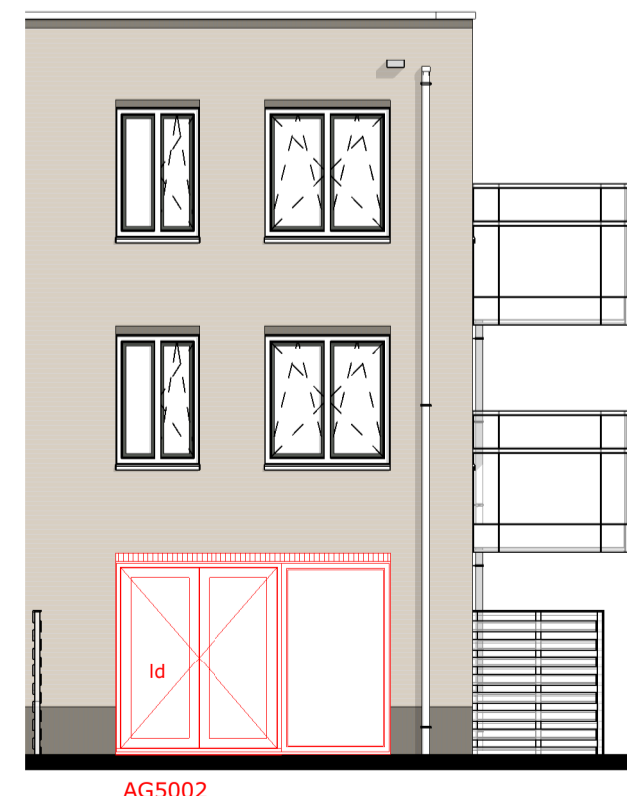


ld	knipstuk positie en afmeting afhankelijk van definitieve vloerplaat verdeling	plafond lichtpunt	—
mk	meterkast	wand lichtpunt	—
opstelplek kooktoestel	—	wand lichtpunt met armatuur op aanwerfdekschakeling	—
opstelplek wasmachine	—	wisselschakelaar	—
afvoerpunt WTW-installatie (plafond) positie en aantal indicatief	—	enkeelpolige schakelaar	—
toevoerpunt WTW-installatie positie en aantal indicatief	—	enkeelpolige dubbele schakelaar	—
wp	—	3 standen schakelaar wtv unit	—
wtw	wtw ventilatie opstelling	voeler t.b.v. ruimteverwarming	—
		deurbel	—
		telefoon aansluiting	—
		caï aansluiting	—
		ruimtebedien eenheid	—
		wtv aansluiting	—
		warmtepomp opstelling	—
		loze leiding, enkele inbouwdoos	—
		enkele w.c.d. met randaarde	—
		enkele w.c.d. t.b.v. koelkast	—
		enkele w.c.d. t.b.v. vaatwasser (optioneel)	—
		enkele w.c.d. t.b.v. ventilatie-unit	—
		enkele w.c.d. t.b.v. warmtepomp	—
		enkele w.c.d. t.b.v. wasmachine	—
		enkele w.c.d. t.b.v. vloerverwarming	—
		dubbele w.c.d. verticaal met randaarde	—
		dubbele w.c.d. t.b.v. afzuigkap	—
		dubbele w.c.d. horizontaal met randaarde	—
		enkele w.c.d. t.b.v. kooktoestel	—
		centraal aardpunt	—

De krijtstreep methode
 In meerdere verblijfsruimtes is de krijtstreep methode toegepast: Een ruimte hoeft binnen de bouweiggeving niet fysiek door wanden omgeven te zijn. Er kan gewerkt worden met een 'fictieve' scheidingconstructie voor een functegebied, verblijfsgebied, functieruimte of verblijfsruimte.
 Deze methode wordt toegepast als een gebied niet aan de eisen voor daglichttoetreding kan voldoen, de oppervlakte van het verblijfsgebied wordt afgestemd op de beschikbare hoeveelheid daglichtoppervlakte.
 Aan- en afvoerpunten WTW-installatie kunnen nog wijzigen - deze zijn indicatief weergegeven op tekening.



- AB5412 Afbouw achterzijde woning
- AG5002 Achtergevel voorzien van dubbel openslaande deuren en 1 zijlicht (alleen mogelijk i.c.m. optie PL-0002 en PL-0004)
- AG5003 Achtergevel voorzien van dubbel openslaande deuren en 2 zijlichten (alleen mogelijk i.c.m. optie PL-0002 en PL-0004)
- AG5004 Achtergevel voorzien van schuifpui (alleen mogelijk i.c.m. optie PL-0001 en PL-0004)
- PL-0001 Omdraaien woonkamer met slaapkamer begane grond (1 slaapkamer)
- PL-0002 Omdraaien woonkamer met slaapkamer 1e en 2e verdieping (1 slaapkamer)
- PL-0003 Omdraaien woonkamer met slaapkamer begane grond (1 slaapkamer) bij optie AB5412
- PL-0004 Samenvoegen slaapkamers
- PL-0005 Apart toilet
- 205000 Buitenkraan in voorgevel
- 205001 Schroefput onder buitenkraan voorgevel
- 205003 Schroefput onder buitenkraan achtergevel
- 205007 Buitenkraan in achtergevel
- 210600 Aansluitpunt wasdroger naast wasmachine (riool + wandcontactdoos op separate groep)
- 210601 Aansluitpunt vaatwasser (riool + kraan + wandcontactdoos op separate groep)
- 230901 Aansluitpunt over/magnetron op separate groep
- 230902 1 stuks aansluitpunt CAI op positie 01 wnk
- 231001 1 stuks aansluitpunt UTP op positie 01 wnk
- 230902 1 stuks aansluitpunt CAI op positie 02 wnk
- 231002 1 stuks aansluitpunt UTP op positie 02 wnk
- 230203 1 stuks dubbele wandcontactdozen op positie 03 wnk
- 230204 1 stuks dubbele wandcontactdozen op positie 04 wnk
- 230205 1 stuks dubbele wandcontactdozen op positie 05 wnk
- 230206 1 stuks dubbele wandcontactdozen op positie 06 wnk
- 230907 1 stuks aansluitpunt CAI op positie 07 sfpk 2
- 231007 1 stuks aansluitpunt UTP op positie 07 sfpk 2
- 230908 1 stuks aansluitpunt CAI op positie 08 sfpk 2
- 231008 1 stuks aansluitpunt UTP op positie 08 sfpk 2
- 230209 1 stuks dubbele wandcontactdozen op positie 09 sfpk 2
- 230210 1 stuks dubbele wandcontactdozen op positie 10 sfpk 2
- 230211 1 stuks dubbele wandcontactdozen op positie 11 sfpk 2
- 230212 1 stuks aansluitpunt CAI op positie 12 sfpk 1
- 230113 1 stuks aansluitpunt UTP op positie 12 sfpk 1
- 230214 1 stuks dubbele wandcontactdozen op positie 13 sfpk 1
- 230215 1 stuks dubbele wandcontactdozen op positie 14 sfpk 1
- 230216 1 stuks dubbele wandcontactdozen op positie 15 sfpk 1
- 230917 1 stuks aansluitpunt bedraden tbv UTP op positie 17
- 230919 1 stuks aansluitpunt bedraden tbv CAI op positie 17
- 230218 1 stuks dubbele wandcontactdozen op positie 18
- 230919 1 stuks aansluitpunt bedraden tbv CAI op positie 19
- 231019 1 stuks aansluitpunt bedraden tbv UTP op positie 19
- 230220 1 stuks dubbele wandcontactdozen op positie 20
- 230501 1 stuks enkele wcd terras voorgevel
- 230602 1 stuks enkele wcd balkon
- 230603 1 stuks enkele wcd achtergevel
- 361001 Extra BEDRADE bedieningschakelaar t.b.v. mechanische ventilatie (in de badkamer)

M Van Manen

project
**Nieuwbouw 48 appartementen
 Tuindershof-Zuid te Pijnacker**

omschrijving
Optietekening type A0.2-1 / A0.2-2s - bouwnummer 25 en 32

opdrachtgever Heijmans	schaal 1:50	gewijzigd 17-09-2021 21-09-2021 28-09-2021	projectnummer 6119_00
formaat A1+1	status Verkooptekening definitief	08-10-2021	tekeningnummer O-T-A0.2-1
getekend ev	datum 06-08-2021		