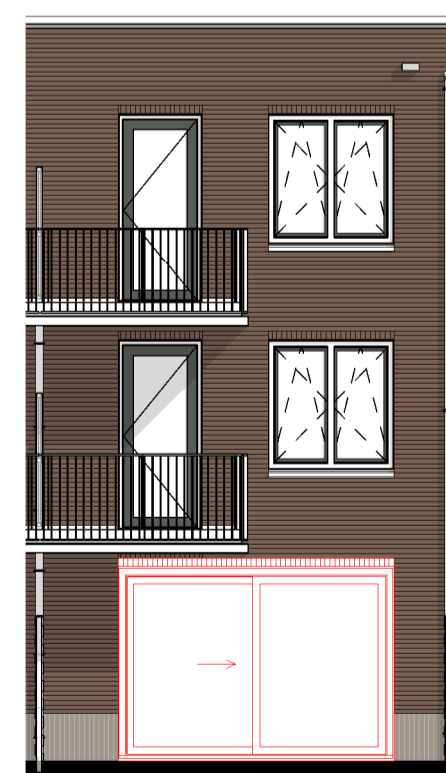


AG5002



AG5003



AG5004

- AB5412 Afbouw achterzijde woning
- AG5002 Achtergevel voorzien van dubbel openslaande deuren en 1 zijlicht (alleen mogelijk i.c.m. optie PL-0002 en PL-0004)
- AG5003 Achtergevel voorzien van dubbel openslaande deuren en 2 zijlichten (alleen mogelijk i.c.m. optie PL-0002 en PL-0004)
- AG5004 Achtergevel voorzien van schuifpui (alleen mogelijk i.c.m. optie PL-0001 en PL-0004)
- PL-0001 Omdraaien woonkamer met slaapkamer begane grond (1 slaapkamer)
- PL-0002 Omdraaien woonkamer met slaapkamer 1e en 2e verdieping (1 slaapkamer)
- PL-0003 Omdraaien woonkamer met slaapkamer begane grond (1 slaapkamer) bi optie AB5412
- PL-0004 Samenvoegen slaapkamers
- PL-0005 Apart toilet
- 205000 Buitenkraan in voorgevel
- 205001 Schroefput onder buitenkraan voorgevel
- 205003 Buitenkraan in achtergevel
- 205007 Buitenkraan in achtergevel
- 210600 Aansluitpunt wasdroger naast wasmachine (riool + wandcontactdoos op separate groep)
- 210601 Aansluitpunt vaatwasser (riool + kraan + wandcontactdoos op separate groep)
- 210602 Aansluitpunt over/magnetron op separate groep
- 230901 1 stuks aansluitpunt CAI op positie 01 wnk
- 231001 1 stuks aansluitpunt UTP op positie 01 wnk
- 230902 1 stuks aansluitpunt CAI op positie 02 wnk
- 231002 1 stuks aansluitpunt UTP op positie 02 wnk
- 230203 1 stuks dubbele wandcontactdozen op positie 03 wnk
- 230204 1 stuks dubbele wandcontactdozen op positie 04 wnk
- 230205 1 stuks dubbele wandcontactdozen op positie 05 wnk
- 230206 1 stuks dubbele wandcontactdozen op positie 06 wnk
- 230907 1 stuks aansluitpunt CAI op positie 07 slpk 2
- 231007 1 stuks aansluitpunt UTP op positie 07 slpk 2
- 230908 1 stuks aansluitpunt CAI op positie 08 slpk 2
- 231008 1 stuks aansluitpunt UTP op positie 08 slpk 2
- 230209 1 stuks dubbele wandcontactdozen op positie 09 slpk 2
- 230210 1 stuks dubbele wandcontactdozen op positie 10 slpk 2
- 230211 1 stuks dubbele wandcontactdozen op positie 11 slpk 2
- 230912 1 stuks aansluitpunt CAI op positie 12 slpk 1
- 231012 1 stuks aansluitpunt UTP op positie 12 slpk 1
- 230213 1 stuks dubbele wandcontactdozen op positie 13 slpk 1
- 230214 1 stuks dubbele wandcontactdoos op positie 14 slpk 1
- 230215 1 stuks dubbele wandcontactdoos op positie 15 slpk 1
- 230216 1 stuks dubbele wandcontactdoos op positie 16 slpk 1
- 230917 1 stuks aansluitpunt bedraden tbv UTP op positie 17
- 230918 1 stuks aansluitpunt bedraden tbv UTP op positie 17
- 230218 1 stuks dubbele wandcontactdoos op positie 18
- 230919 1 stuks aansluitpunt bedraden tbv CAI op positie 19
- 231019 1 stuks aansluitpunt bedraden tbv UTP op positie 19
- 230220 1 stuks dubbele wandcontactdozen op positie 20
- 230601 1 stuks enkele wcd terras voorgevel
- 230602 1 stuks enkele wcd balkon
- 230603 1 stuks enkele wcd achtergevel
- 361001 Extra BEDRADE bedieningsschakelaar t.b.v. mechanische ventilatie (in de badkamer)

	vloerplaat verdeling		plafond lichtpunt
	kruipluik positie en afmeting afhankelijk van definitieve vloerplaat verdeling		wand lichtpunt
	meterkast		wand lichtpunt met armatuur op aanwezigheidsschakeling
	opstelplek kooktoestel		wisselschakelaar
	opstelplek wasmachine		enkelpolige schakelaar
	afvoerpunt WTW-installatie (plafond) positie en aantal indicatief		enkelpolige dubbele schakelaar
	toevoerpunt WTW-installatie positie en aantal indicatief		3 standen schakelaar wtv unit
	warmtepomp opstelling		voeler t.b.v. ruimteverwarming
	wtw ventilatie opstelling		deurbel
	entree appartementen gebouw		telefoon aansluiting
	entree berging		cai aansluiting
	rookmelder		ruimtebedien eenheid
	vrijloopdeurdranger		wtw aansluiting
	loopdeur		loze leiding, enkele inbouwdoos
	hemelwaterafvoer		enkele w.c.d. met randaarde
	elektrische badkamer radiator		enkele w.c.d. t.b.v. vaatwasser (optioneel)
	douchekraan		enkele w.c.d. t.b.v. combi magnetron (optioneel)
	schel		enkele w.c.d. t.b.v. elektrische radiator
	videofoon		enkele w.c.d. t.b.v. ventilatie-unit
	groepenkast		enkele w.c.d. t.b.v. warmtepomp
			enkele w.c.d. t.b.v. wasmachine
			enkele w.c.d. t.b.v. vloerverdeler
			dubbele w.c.d. verticaal met randaarde
			dubbele w.c.d. t.b.v. afzuigkap
			dubbele w.c.d. horizontaal met randaarde
			enkele w.c.d. t.b.v. kooktoestel
			centraal aardpunt

De krijtstreep methode  
 In meerdere verblijfsruimtes is de krijtstreep methode toegepast: Een ruimte hoeft binnen de bouwregelgeving niet fysiek door wanden omgeven te zijn. Er kan gewerkt worden met een 'fictieve' scheidingconstructie voor een functiegebied, verblijfsgebied, functieruimte of verblijfsruimte.  
 Deze methode wordt toegepast als een gebied niet aan de eisen voor daglichttoetreding kan voldoen, de oppervlakte van het verblijfsgebied wordt afgestemd op de beschikbare hoeveelheid daglichtoppervlakte.  
 Aan- en afvoerpunten WTW-installatie kunnen nog wijzigen - deze zijn indicatief weergegeven op tekening.

**Van Manen**

project  
**Nieuwbouw 48 appartementen  
 Tuindershof-Zuid te Pijnacker**

omschrijving  
**Optietekening type A0.1 / A0.1s - bwnr: 2 t/m 7**

opdrachtegever Heijmans	schaal 1:50	gewijzigd 17-09-2021 21-09-2021 28-09-2021	projectnummer <b>6119_00</b>
formaat A1	status Verkooptekening definitief	08-10-2021	tekeningsnummer <b>O-T-A0.1</b>
getekend ev	datum 06-08-2021		